

15. டெங்கு நோய் தொடர்பாக பொருத்தமான தொகுதியைத் தெரிக

நோயாக்கி	காவி	விருந்துவழங்கி
டெங்கு வைரசு	நுளம்பு	மனிதன்
மனிதன்	நுளம்பு	டெங்கு வைரசு
நுளம்பு	டெங்கு வைரசு	மனிதன்
டெங்கு வைரசு	மனிதன்	நுளம்பு

பகுதி-II.

01.

a.

நுண்ணங்க்கூட்டம்	இயல்புகள்	உதாரணம்
பற்றீரியா	a.	c.
	b.	d.
பங்கு	e.	g.
	f.	h.
புர்ட்போசோவா	i.	k.
	j.	l.

- b. நைதரசன் பதித்தலில் பயன்படும் பற்றீரியா எது? (2 புள்ளி)
- c. பொன்றி அரிசியில் காணப்படும் விற்றமின்? (2 புள்ளி)
- d. நுண்ணங்கிகளின் தீய விளைவுகள் 3 தருக. (3 புள்ளி)
- e. புரத உணவு, இலிப்பிட் உணவு பழுதடைதலை எவ்வாறு அழைப்பர்? (2 புள்ளி)

02. சடப்பொருட்களின் ஆக்க அலகு அணு என்பதை நாம் அறிவோம்.

a. பின்வரும் மூலக்கூற்றின் குறியீடுகளைத் தருக.

1. ஓட்சிசன் :..... 2. ஐதரசன் :.....
3. புளோரீன் :..... 4. நைதரசன் :.....

b. Na, O, N இல் உள்ள புரோத்தன், நியூத்திரன்களின் எண்ணிக்கையைத் தருக.

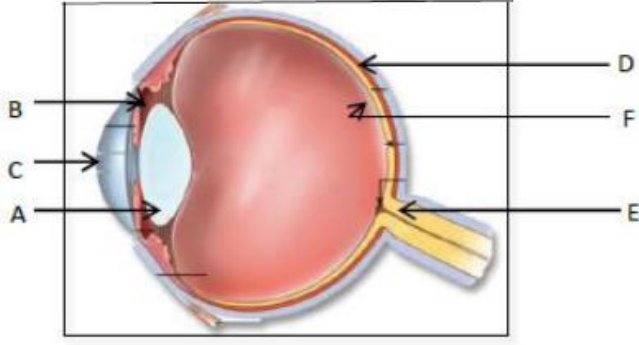
	புரோத்தன்	நியூத்திரன்	தண்வண்
Na			23
O			16
N			14

c. சேர்வைகள் மூன்றினைக் குறிப்பிடுக.

d. கலவையின் இரு வகைகளும் எவை?

03. மனிதக்கண்ணின் கட்டமைப்பு கீழே தரப்பட்டுள்ளது.

i. A – F வரையான பகுதிகளை பெயரிடுக.



A – D –

B – E –

C – F –

ii. பின்வரும் தொழில்களுடன் தொடர்புடைய கண்ணின் பாகங்களை குறிப்பிடுக.

a. பார்வை புலனுணர்வை விழித்திரையில் இருந்து கடத்தல்

b. கண்ணிற்கான குருதி விநியோகம்.

c. கண்ணிற்கான பருமனை கட்டுப்படுத்தல்

d. ஒளிக்கு உணர்ச்சி உடைய கலங்களை கொண்டிருத்தல்

iii. பின்வரும் வரிப்படங்கள் குறிக்கும் கண் குறைபாடுகளை குறிப்பிடுக.

iv. மேற்படி குறைபாட்டை எவ்வாறு நிவர்த்தி செய்வீர்

v. செவிச்சிற்றென்புகள் மூன்றினதும் பெயரை எழுதுக.

04. உயிரங்கிகளை நுண்ணங்கிகள் பேரங்கிகள் என இருவகைப்படுத்தலாம்.

i. நுண்ணங்கி என்றால் என்ன?

.....

.....

ii. பின்வரும் கூற்றுக்களுக்கு பொருத்தமான சொற்பதங்களை எழுதுக.

a. ஒரு நுண்ணங்கியின் உடலினுள் உற்பத்தி செய்யப்படுகின்றதும் மற்றொரு நுண்ணங்கியை அழிக்கக்கூடிய அல்லது சலிவடைய செய்யக்கூடியதுமான இரசாயன பதார்த்தங்கள்.

.....

b. குறைந்த தரத்திலுள்ள உலோகத்தாதுக்களில் இருந்து நுண்ணங்கிகளை பயன்படுத்தி வினைத்திறனாக உலோகங்களை பிரித்தெடுத்தல்

.....

c. நுண்ணங்கிகளை பயன்படுத்தி சூழல் மாசாக்கிகளை அகற்றும் தொழில்நுட்பம்

.....

iv. பின்வருவனவற்றுடன் தொடர்புடைய நோய்களை இனம் காண்க

a. தாவரத்தின் கால் பகுதி பாதிக்கப்படல்

.....

b. தாவர இலைகள் மீது கபில நிறமான புள்ளிகள் தோன்றி பின்னர் கறுப்பு நிறமாக மாறல்

.....

c. மணல் ஈயினால் பரப்பப்படும் நோய்

.....

v. ஒளித்தொகுப்பை மேற்கொள்ளக்கூடிய நுண்ணங்கிக் கூட்டம் எது.

.....

vi. பின்வரும் உணவு பழுதடைதல் வகைகளுக்கான பொருத்தமான சொல்லை எழுதுக.

a. புரத உணவு பழுதடைதல்

.....

b. காபோவைதரேற்று உணவு பழுதடைதல்

.....

c. இலிப்பிட்டு உணவு பழுதடைதல்.

.....



A PLUS CAMPUS

அனைத்தும் ஒரே கூடத்தில்

Grade:01-13

தரம் 01 தொடக்கம் 13 வரையான அனைத்து பாடங்களும் மிக நுணுக்கமான முறையில் சிறப்பான ஆசிரியர்களால் கற்றுக்கொடுக்கப்படுகின்றன.

A/L Commerce , Arts

கற்கை நெறிகள்

- ✓ Diploma In Information Technology
- ✓ Diploma In Spoken English
- ✓ Diploma In English
- ✓ Youngers Learn English (Cambridge)
- ✓ IELTS Preparation Class
- ✓ Certificate in Makeup Artists

Our Facilities

- ✓ Learning management System (LMS)
- ✓ Modern Class Rooms
- ✓ Computer Labs
- ✓ Qualified Lecture Panel
- ✓ E-Library

மேலதிக தகவல்களுக்கு எமது இணையத்தளத்தை பார்வையிடவும்



Mallavi, Mullaitivu District, Northern Province , Sri Lanka

www.apluscampus.lk

+94 76 626 1801

